

## Ryhmäkotiasunnot, 1.-krs

yht. 541 m<sup>2</sup>

- solu A:	20,5 m <sup>2</sup>	13 kpl	266,5 m <sup>2</sup>
	24,5 m <sup>2</sup>	1 kpl	24,5 m <sup>2</sup>
- solu B:	20,5 m <sup>2</sup>	11 kpl	225,5 m <sup>2</sup>
	24,5 m <sup>2</sup>	1 kpl	24,5 m <sup>2</sup>

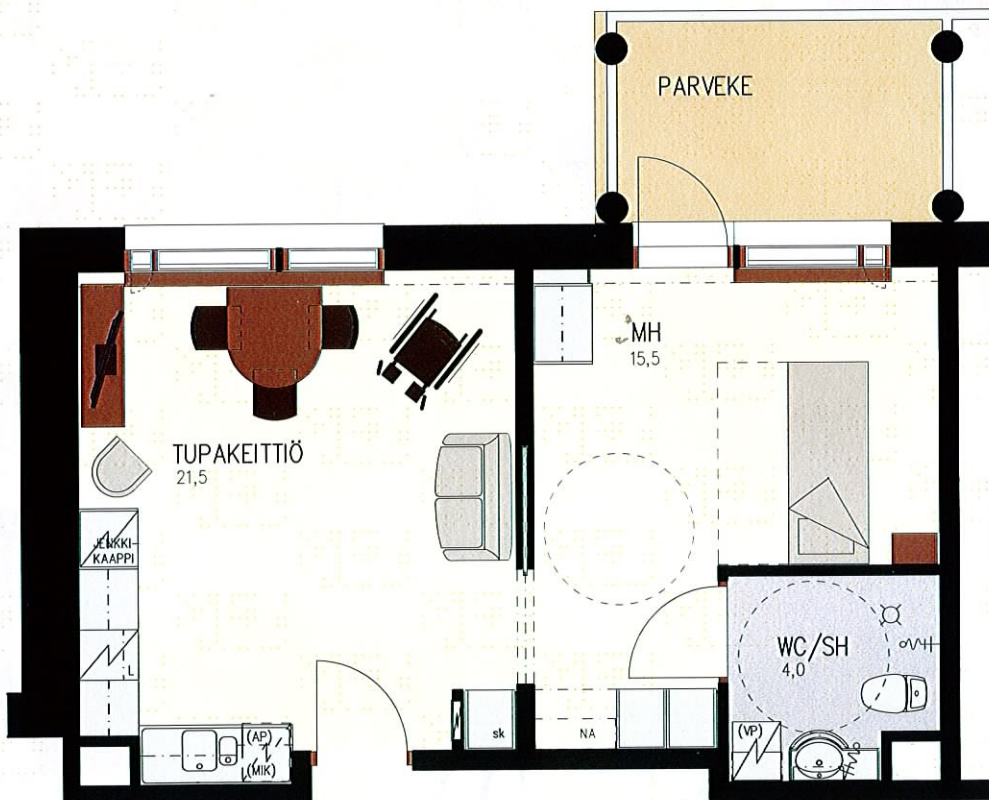
## Vanhusten tuetut asunnot, 1.-3.-krs

- 1h + tupak	32,0 m <sup>2</sup>	9 kpl	288 m <sup>2</sup>
- 1h + tupak	42,5 m <sup>2</sup>	4 kpl	170 m <sup>2</sup>
- 1h + tupak	42,0 m <sup>2</sup>	20 kpl	840 m <sup>2</sup>
- 1h + tupak	44,0 m <sup>2</sup>	2 kpl	88 m <sup>2</sup>
- 1h + tupak	43,0 m <sup>2</sup>	2 kpl	86 m <sup>2</sup>
- tupak + alkovi	33,5 m <sup>2</sup>	4 kpl	134 m <sup>2</sup>

Huoneistoala

yhteensä 2147 m<sup>2</sup>

## JOKKAKALLION ASUMISPALVELUKESKUS II-VAIHE



mk. 1:75

1 H + TUPAKEITTIÖ 42 m<sup>2</sup>